

ECO-WORTHY APP USER MANUAL

SUPPORT

If you are experiencing technical problems and cannot find a solution in this manual, please contact ECO-WORTHY for further assistance.



·Call: 1-866 939 8222(US)
+44 20 7570 0328(UK)
+49 693 1090 113(DE)

·Web: www.eco-worthy.com/

·E-mail: customer.service@eco-worthy.com

Contents

I. Download and Install the App	1
II. Using Bluetooth Mode	2
III. Using WiFi Mode (Some models do not have this feature)	3
IV. Common Operations	6

I. Download and Install the App

EN

DE

Requirements

- Mobile phone operating system requirements: Android 5.0, IOS 6.0 and above.
- The Bluetooth function and location services of the mobile phone system need to be turned on before use.
- The permissions required to run the software needs to be agreed after entering the software, otherwise it will affect the use of software functions.
- If the device is not searched for a long time, please check whether the Bluetooth and location services of the mobile phone system is turned on, whether the device is turned on and whether the software has been given the permission to locate the device.

Steps

Android mobile phone users: search 'eco-worthy' in google play, or scan the QR code below to download and install.



Apple mobile phone users: search for 'eco-worthy' in the app store or scan the QR code below to download and install.

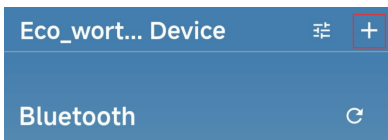


II. Using Bluetooth Mode

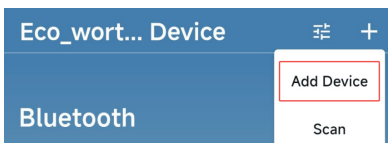
Bluetooth mode can be used both when you are logged in to your account or not, and the distance limitation is required between your mobile phone and the device when you use it.

Steps

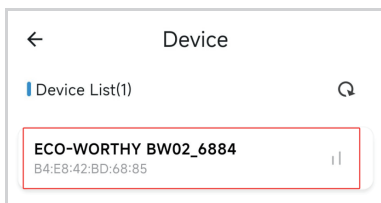
1. Put your mobile phone as close as possible to the device, then open eco-worthy APP to enter the device interface, and click the icon in the upper right corner.



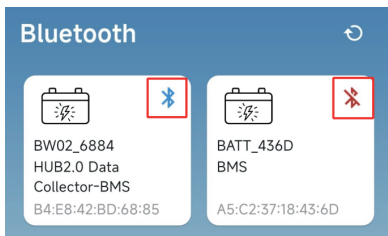
2. Select the Add Device function. If the device has a QR code sticker on the back, you can select the scanning function to connect.



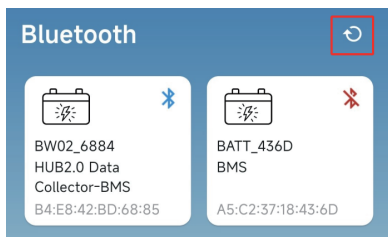
3. Select the number corresponding to the device to complete the Bluetooth connection.



4. When the Bluetooth icon is blue, the device is within the Bluetooth connection range. When the Bluetooth icon is red, the device is outside the Bluetooth connection range.



5. Click on the icon to update the Bluetooth status.



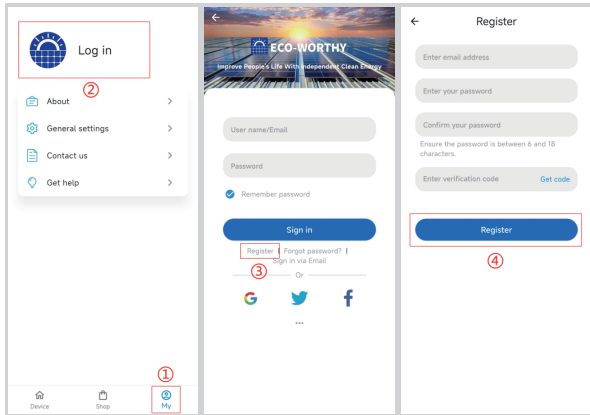
III. Using WiFi Mode (Some models do not have this feature)

To use WiFi mode, you need to log in to your account, and there is no distance limitation between your mobile phone and the device when you use it.

Steps

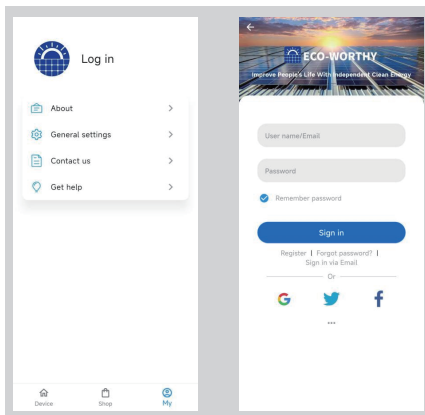
1. Register

Click My -> Log in -> Register, fill in the relevant information and use your email address to receive the verification code to complete the registration.



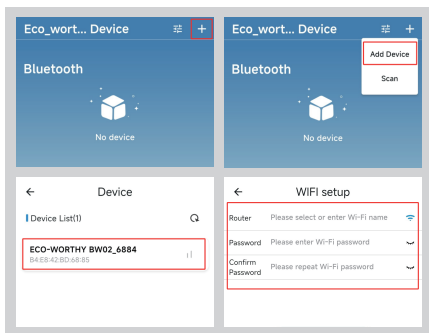
2. Log in

Click My -> Log in and sign in to your account using your email address.



3.Add Device

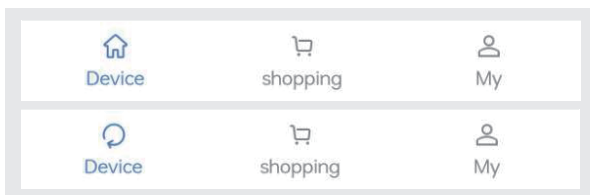
If the device is not bound: follow the steps below and fill in the WiFi setting information to complete the WiFi connection to the device and bind the current account.



After WiFi connection is successful, add the connected devices in both Bluetooth list and WiFi list in APP device page.

Wait for more than ten seconds after successful connection, if the device under the WiFi list is online, it indicates that the device has been correctly connected to the set wireless network; if the status is offline, please check whether the wireless network is available and whether the configured wireless network name and password are correct.

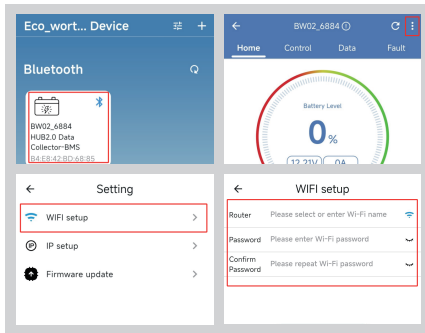
You can click the Device tab at the bottom left corner of the device interface to refresh the latest status of the device.



If the device is bound: another account has connected to the device via WiFi. The current account can only use Bluetooth to connect to the device unless the other account deletes the device (it is automatically unbound after deletion).

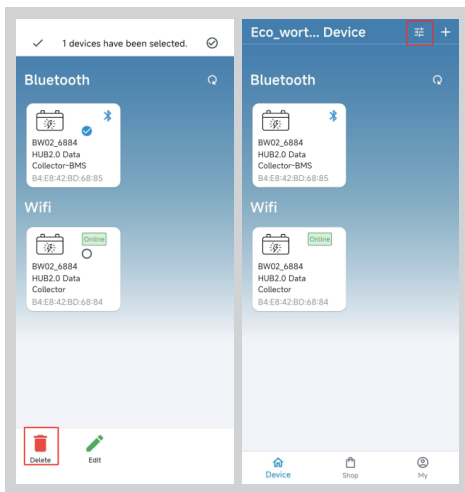
- The device has been connected via WiFi mode and the customer wants to change the WiFi Setting information.

Click the device icon in the Bluetooth list on the APP device page to enter the device data page, and click the More icon (...) in the upper right hand corner -> WiFi Setting

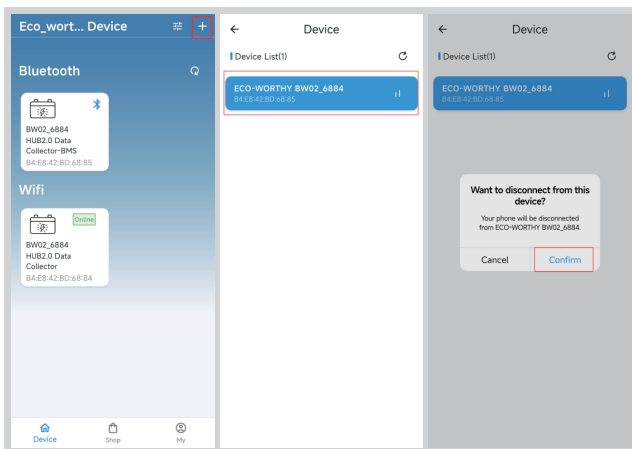


Enter the wireless network name and password, the device will reboot after successful setup, and the APP interface jumps back to the device interface. You need to wait for more than ten seconds after clicking the device icon, then you can re-enter the device data interface.

- **Delete or disconnect the device**
Delete: Long press the corresponding device icon for 2s in APP device page or click the icon in the upper right corner of the device page to delete and disconnect the device. And the deleted device needs to be re-added before it can be used.



Disconnect only disconnect the device, but the Bluetooth/WiFi list in APP device page will keep the connected device information.

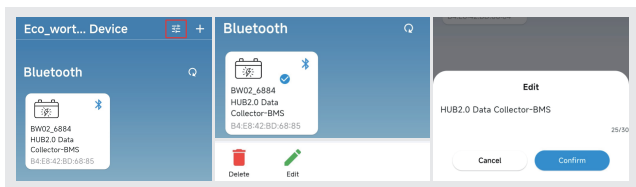


● Reconnecting devices

For connected devices that have not been deleted, the Bluetooth/Wi-Fi list in APP device page will keep the connected device information. When you want to reconnect the device again, you can click the corresponding device icon in APP device page directly, no need to repeat the operation of adding devices.

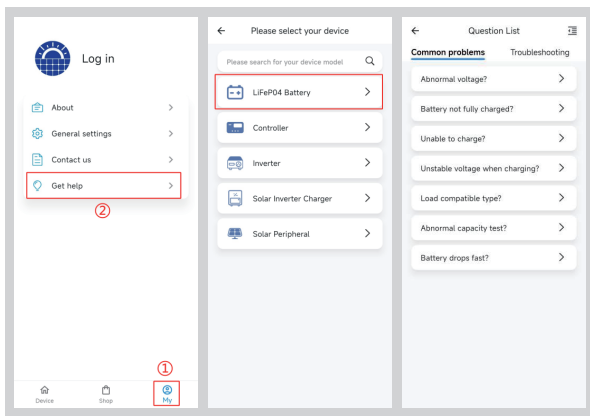
● Device renaming

You can click the icon or rename the device as required. When the number of selected devices is 1, you can rename the device.



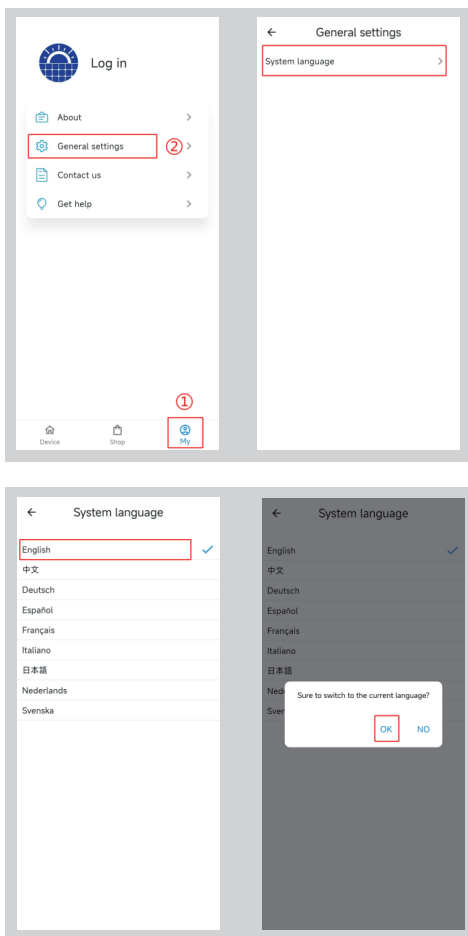
● Common Problems of Devices

Click on "My" → "Get Help", select the corresponding device and view the common problems of the device.



● Change the App language

Click "My" → "General Settings" → "System Language", select the language, and click "OK".





Warning:

This device complies with Part 15 of the FCC Rules. Operation is subject to the following two conditions:

- (1) this device may not cause harmful interference, and
- (2) this device must accept any interference received, including interference that may cause undesired operation.

Changes or modifications not expressly approved by the party responsible for compliance could void the user's authority to operate the equipment.

NOTE:

This equipment has been tested and found to comply with the limits for a Class B digital device, pursuant to Part 15 of the FCC Rules. These limits are designed to provide reasonable protection against harmful interference in a residential installation. This equipment generates, uses and can radiate radio frequency energy and, if not installed and used in accordance with the instructions, may cause harmful interference to radio communications. However, there is no guarantee that interference will not occur in a particular installation.

If this equipment does cause harmful interference to radio or television reception which can be determined by turning the equipment off and on, the user is encouraged to try to correct the interference by one or more of the following measures:

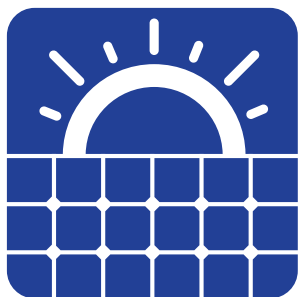
- Reorient or relocate the receiving antenna.
- Increase the separation between the equipment and receiver
- Connect the equipment into an outlet on a circuit different from that to which the receiver is connected.
- Consult the dealer or an experienced radio/TV technician for help

NOTE:

This device and its antenna(s) must not be co-located or operation in conjunction with any other antenna or transmitter.

RF exposure:

The device has been evaluated to meet general RF exposure requirement.



ECO-WORTHY



customer.service@
eco-worthy.com



Tel(DE): +49 693-1090-113
Tel(US): 1-866-939-8222
Tel(UK): +44 20 7570 0328



www.eco-worthy.com

ECO-WORTHY APP-BENUTZE- RHANDBUCH

UNTERSTÜTZUNG

Wenn Sie technische Probleme haben und in diesem Handbuch keine Lösung finden können, wenden Sie sich für weitere Unterstützung bitte an ECO-WORTHY.



·Call: 1-866 939 8222(US)
+44 20 7570 0328(UK)
+49 693 1090 113(DE)

·Web: www.eco-worthy.com/

·E-mail: customer.service@eco-worthy.com

Inhalt

I. Herunterladen und Installieren der App	1
II. Bluetooth-Modus verwenden.....	2
III. WiFi-Modus verwenden	3
(einige Modelle verfügen nicht über diese Funktion)	
IV. Allgemeine Funktionen	6

I. Herunterladen und Installieren der App

EN

DE

Anforderungen

- Anforderungen an das Betriebssystem des Mobiltelefons: Android 5.0, IOS 6.0 und höher.
- Die Bluetooth-Funktion und die Ortungsdienste des Mobiltelefonsystems müssen vor der Verwendung eingeschaltet werden.
- Die für die Ausführung der Software erforderlichen Berechtigungen müssen nach der Eingabe der Software vereinbart werden, andernfalls wird die Nutzung der Softwarefunktionen beeinträchtigt.
- Wenn das Gerät längere Zeit nicht gesucht wird, überprüfen Sie bitte, ob die Bluetooth- und Ortungsdienste des Mobiltelefonsystems eingeschaltet sind, ob das Gerät eingeschaltet ist und ob die Software die Erlaubnis erhalten hat, das Gerät zu orten.

Schritte

Nutzer von Android-Mobiltelefonen: Suchen Sie in Google Play nach „eco-worthy“, oder scannen Sie den unten stehenden QR-Code, um die Software herunterzuladen und zu installieren.



Nutzer von Apple-Mobiltelefonen: Suchen Sie im App-Store nach „eco-worthy“ oder scannen Sie den unten stehenden QR-Code, um ihn herunterzuladen und zu installieren.

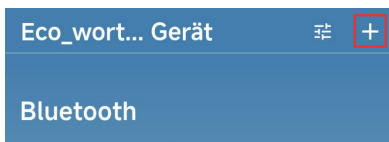


II. Verwendung des Bluetooth-Modus

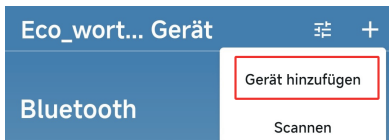
Der Bluetooth-Modus kann sowohl verwendet werden, wenn Sie bei Ihrem Konto angemeldet sind, als auch, wenn Sie nicht angemeldet sind, und die Entfernung zwischen Ihrem Mobiltelefon und dem Gerät muss begrenzt sein, wenn Sie es verwenden.

Schritte

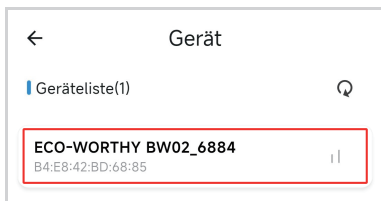
1. halten Sie Ihr Mobiltelefon so nah wie möglich an das Gerät, öffnen Sie dann die eco-worthy APP, um die Benutzeroberfläche des Geräts aufzurufen, und klicken Sie auf das Symbol in der oberen rechten Ecke.



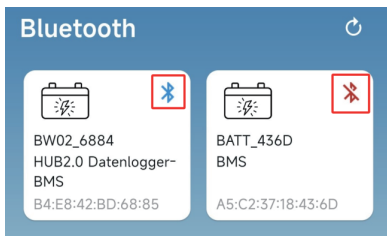
2. Wählen Sie die Funktion Gerät hinzufügen. Wenn das Gerät einen QR-Code-Aufkleber auf der Rückseite hat, können Sie die Scanfunktion zum Verbinden auswählen.



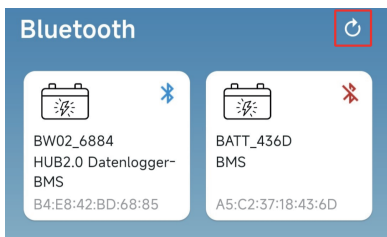
3. Wählen Sie die dem Gerät entsprechende Nummer, um die Bluetooth-Verbindung herzustellen.



4. Wenn das Bluetooth-Symbol blau ist, befindet sich das Gerät innerhalb des Bluetooth-Verbindungsbereichs. Wenn das Bluetooth-Symbol rot ist, befindet sich das Gerät außerhalb des Bluetooth-Verbindungsbereichs.



5. Klicken Sie auf das Symbol, um den Bluetooth-Status zu aktualisieren.



III. Verwendung des WiFi-Modus

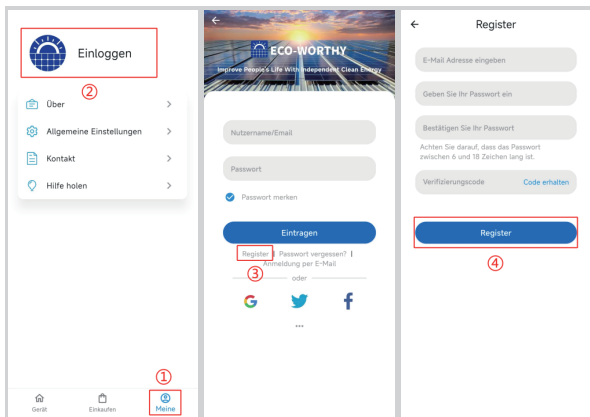
(einige Modelle verfügen nicht über diese Funktion)

Um den WiFi-Modus zu verwenden, müssen Sie sich bei Ihrem Konto anmelden, und es gibt keine Entfernungsbeschränkung zwischen Ihrem Mobiltelefon und dem Gerät, wenn Sie es verwenden.

Schritte

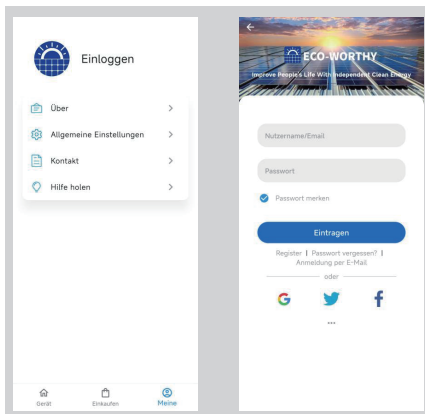
1. registrieren

Klicken Sie auf Mein Konto -> Anmelden -> Registrieren, geben Sie die relevanten Informationen ein und verwenden Sie Ihre E-Mail-Adresse, um den Verifizierungscode zu erhalten, mit dem die Registrierung abgeschlossen wird.



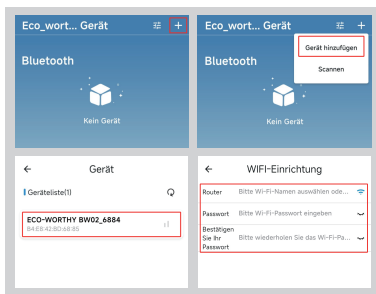
2. anmelden

Klicken Sie auf „Meine“ -> „Einloggen“ und melden Sie sich mit Ihrer E-Mail-Adresse bei Ihrem Konto an.



3. gerät hinzufügen

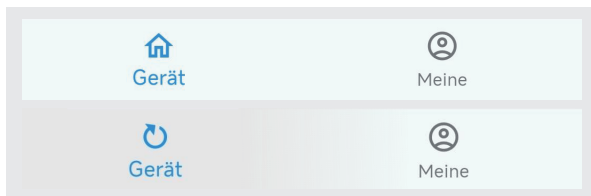
Wenn das Gerät nicht gebunden ist: Führen Sie die folgenden Schritte aus und geben Sie die WiFi-Einstellungsinformationen ein, um die WiFi-Verbindung zum Gerät herzustellen und das aktuelle Konto zu binden.



Nachdem die WiFi-Verbindung erfolgreich hergestellt wurde, fügen Sie die verbundenen Geräte sowohl in der Bluetooth-Liste als auch in der WiFi-Liste auf der APP-Geräteseite hinzu.

Warten Sie nach erfolgreicher Verbindung mehr als zehn Sekunden. Wenn das Gerät in der WiFi-Liste online ist, bedeutet dies, dass das Gerät korrekt mit dem eingestellten drahtlosen Netzwerk verbunden wurde; wenn der Status offline ist, überprüfen Sie bitte, ob das drahtlose Netzwerk verfügbar ist und ob der konfigurierte drahtlose Netzwerkname und das Passwort korrekt sind.

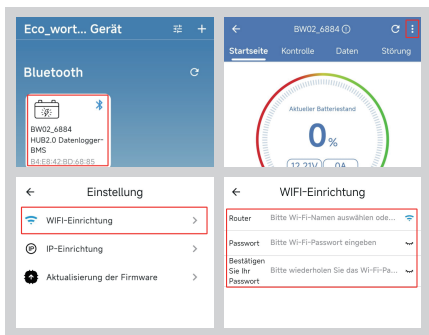
Sie können auf die Registerkarte Gerät in der unteren linken Ecke der Geräteoberfläche klicken, um den aktuellen Status des Geräts zu aktualisieren.



Wenn das Gerät gebunden ist: Ein anderes Konto hat sich über WiFi mit dem Gerät verbunden. Das aktuelle Konto kann nur Bluetooth verwenden, um eine Verbindung zum Gerät herzustellen, es sei denn, das andere Konto löscht das Gerät (nach dem Löschen wird die Bindung automatisch aufgehoben).

- Das Gerät wurde über den WiFi-Modus verbunden und der Kunde möchte die WiFi-Einstellungsinformationen ändern.

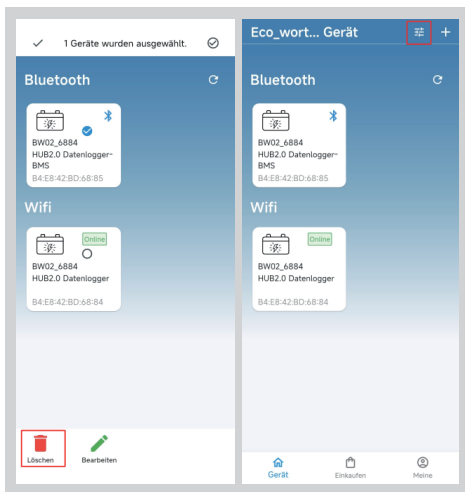
Klicken Sie auf das Gerätesymbol in der Bluetooth-Liste auf der APP-Geräte-seite, um die Gerätedatenseite aufzurufen, und klicken Sie auf das Symbol Mehr (...) in der oberen rechten Ecke -> WiFi-Einstellung



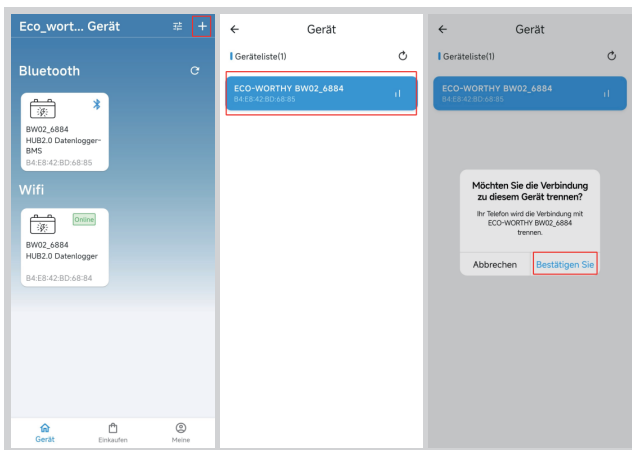
Geben Sie den Namen des drahtlosen Netzwerks und das Passwort ein. Nach erfolgreicher Einrichtung wird das Gerät neu gestartet und die APP-Schnittstelle springt zurück zur Geräte-Schnittstelle. Sie müssen mehr als zehn Sekunden warten, nachdem Sie auf das Gerätesymbol geklickt haben, dann können Sie die Gerätedatenschnittstelle erneut aufrufen.

● Löschen oder Trennen des Geräts

Löschen: Drücken Sie auf der APP-Geräte-seite 2 Sekunden lang auf das entsprechende Gerätesymbol oder klicken Sie auf das Symbol in der oberen rechten Ecke der Geräte-seite, um das Gerät zu löschen und die Verbindung zu trennen. Das gelöschte Gerät muss erneut hinzugefügt werden, bevor es verwendet werden kann.



Trennen trennt nur die Verbindung zum Gerät, aber die Bluetooth/WiFi-Liste auf der APP-Geräte-seite behält die Informationen über das verbundene Gerät.

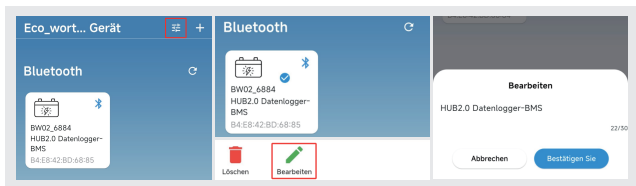


● Wiederverbinden von Geräten

Bei verbundenen Geräten, die nicht gelöscht wurden, behält die Bluetooth/WiFi-Liste auf der APP-Geräteseite die Informationen über das verbundene Gerät bei. Wenn Sie das Gerät erneut verbinden möchten, können Sie direkt auf das entsprechende Gerätesymbol auf der APP-Geräteseite klicken, ohne den Vorgang des Hinzufügens von Geräten wiederholen zu müssen.

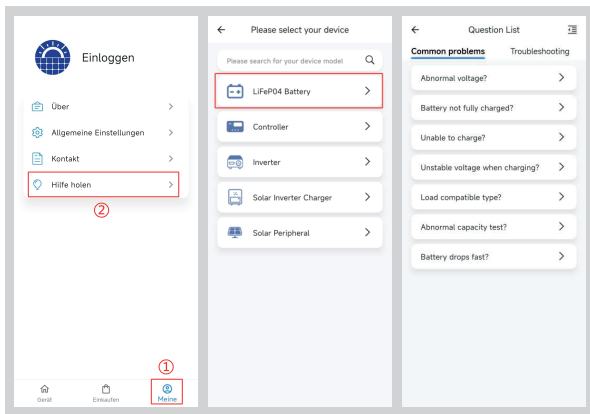
● Das Gerät umbenennen

Sie können auf das Symbol klicken oder das Gerät nach Bedarf umbenennen. Wenn die Anzahl der ausgewählten Geräte 1 beträgt, können Sie das Gerät umbenennen.



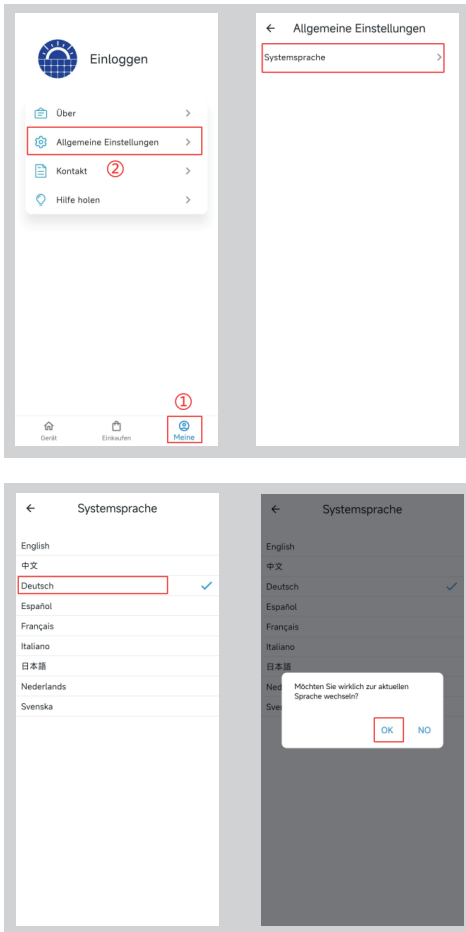
● Häufige Probleme bei Geräten

Klicken Sie auf „Meine“ → „Hilfe holen“, wählen Sie das entsprechende Gerät aus und schauen Sie sich die häufigen Probleme des Geräts an.



● Die Sprache der App ändern.

Klicken Sie auf „Meine“ → „Allgemeine Einstellungen“ → „System-
sprache“, wählen Sie die Sprache aus und klicken Sie auf „OK“.





Warning:

This device complies with Part 15 of the FCC Rules. Operation is subject to the following two conditions:

- (1) this device may not cause harmful interference, and
- (2) this device must accept any interference received, including interference that may cause undesired operation.

Changes or modifications not expressly approved by the party responsible for compliance could void the user's authority to operate the equipment.

NOTE:

This equipment has been tested and found to comply with the limits for a Class B digital device, pursuant to Part 15 of the FCC Rules. These limits are designed to provide reasonable protection against harmful interference in a residential installation. This equipment generates, uses and can radiate radio frequency energy and, if not installed and used in accordance with the instructions, may cause harmful interference to radio communications. However, there is no guarantee that interference will not occur in a particular installation.

If this equipment does cause harmful interference to radio or television reception which can be determined by turning the equipment off and on, the user is encouraged to try to correct the interference by one or more of the following measures:

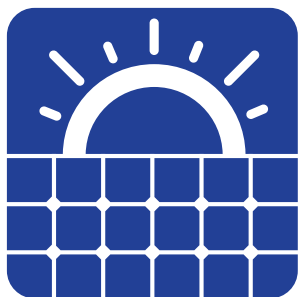
- Reorient or relocate the receiving antenna.
- Increase the separation between the equipment and receiver
- Connect the equipment into an outlet on a circuit different from that to which the receiver is connected.
- Consult the dealer or an experienced radio/TV technician for help

NOTE:

This device and its antenna(s) must not be co-located or operation in conjunction with any other antenna or transmitter.

RF exposure:

The device has been evaluated to meet general RF exposure requirement.



ECO-WORTHY



customer.service@
eco-worthy.com



Tel(DE): +49 693-1090-113
Tel(US): 1-866-939-8222
Tel(UK): +44 20 7570 0328



www.eco-worthy.com